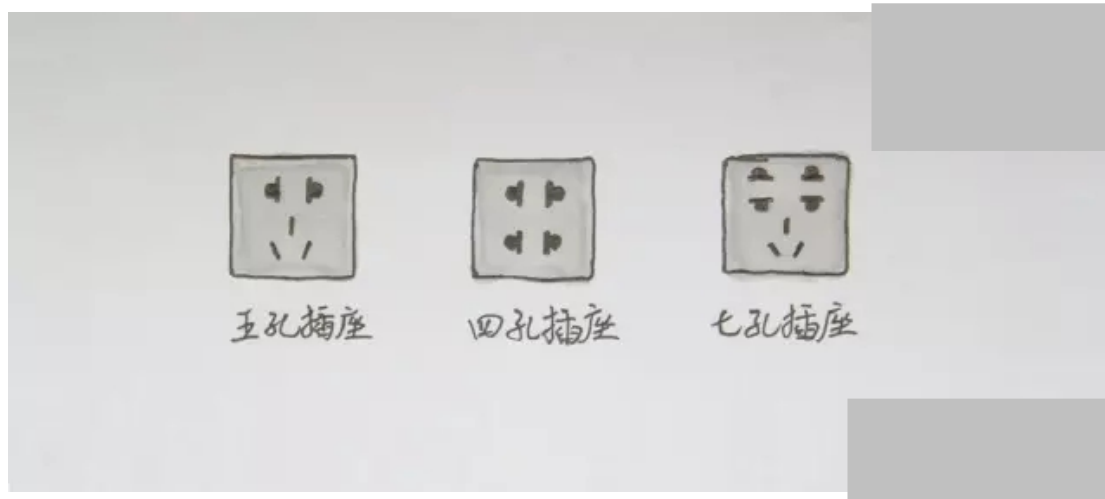


## 装修 | 找到最准确的水电点位，带来最便利的生活体验



经过一段时间的开展，我们摸索到，在初期应该系统地介绍一下装修知识。于是就有了之前的《[动工之前，理念先行 | 帮你树立正确装修理念的 5 个步骤！](#)》和《[装修 | 如何把每平米千元以内的家装做到极致？](#)》。在这里面我们也介绍了一些装修公司的选择标准。

接下来该干什么呢？接下来应该是学看装修公司的报价单和装修公司的施工图了，这些内容我们在《[84 平一室一厅装修实录（一）：定方案和定装修公司的注意事项](#)》里介绍过，也就不再重复了。

再接下来就是正式开工了，开工的第一项一般是水电安装。有关水电的材料和施工，我们也在多篇文章里提到过，主要有《[装修 | 你必须要了解水电改造中的设计、材料、工艺、施工](#)》、《[84 平一室一厅装修实录\(二\)：拆改墙体/水电安装/防水/铺砖的注意事项](#)》等。

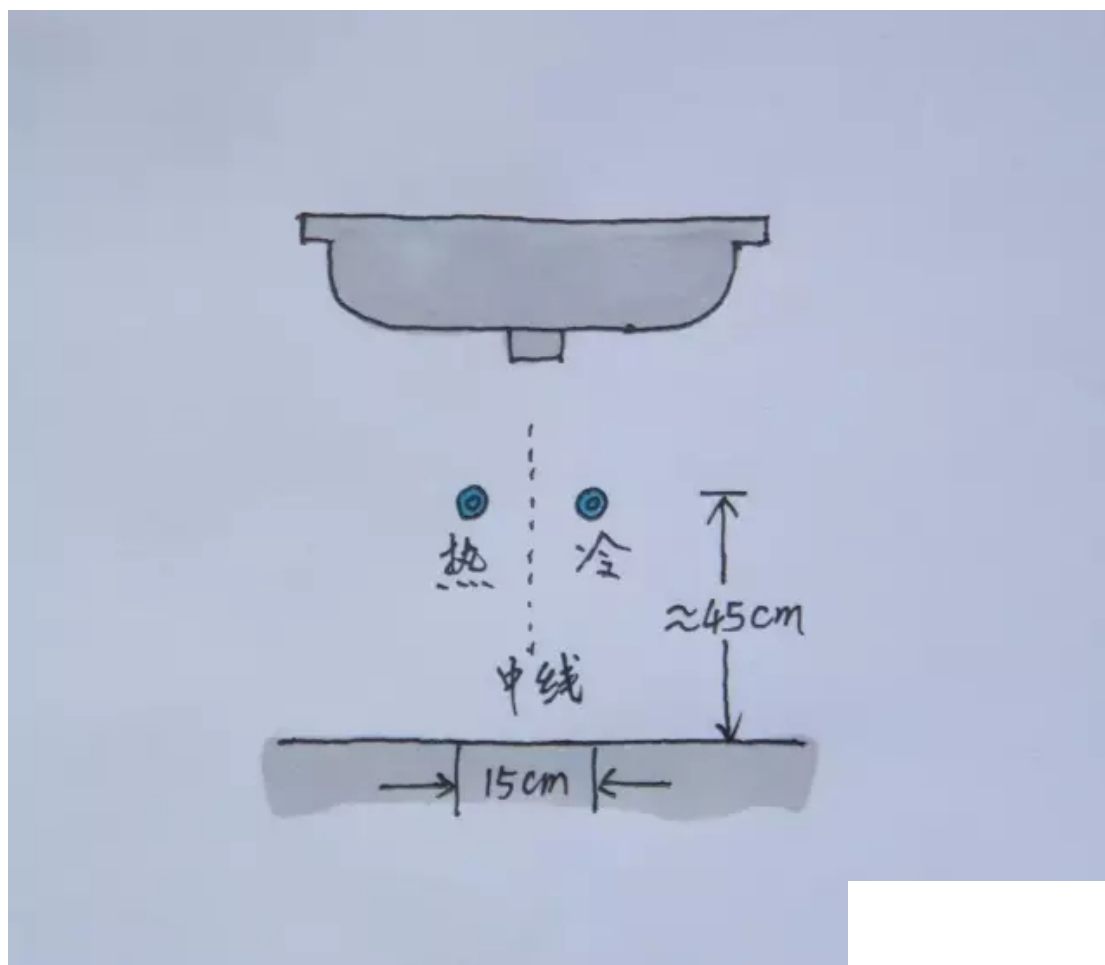
但关于水电，我们还有一块主要内容没有介绍过——至少是没有介绍透彻，那就是水电的点位。所以我们现在专门用一篇文章介绍一下水电的点位。

水电点位，顾名思义就是各进出水点的位置，和开关、插座的位置。这个位置如何确定，主要依靠业主的生活习惯，自己要留心，特殊的地方要和装修公司沟通好，以免装修公司做的不符合你的使用习惯。

但有的业主对于水电的点位，也不一定有成熟的想法。下面就一一进行介绍分析。

### 一进出水口的点位

## 1、常见面盆的进水口的点位



高度离地 45 公分左右，这样铺完地砖它的高度安装浴室柜的时候比较合适，不会太低压着浴室柜的底板，也不会太高顶着面盆。

还要确定一下左右的位置，以免太偏。左右的位置取决于浴室柜的宽度。如果走水电时还没有确定浴室柜的宽度，可以假定浴室柜的宽度是 50 公分，一般不会出现比这个更窄了，就是窄到了 40 公分的浴室柜，水口也不会露在浴室柜外面。

面盆进水口左热右冷，间距 15 公分。但这里不是特别严格，因为水口到龙头是用软管连接的，间距远些近些不是特别重要，甚至为了让水管少出现焊点，走成个左冷右热其实也不碍事。

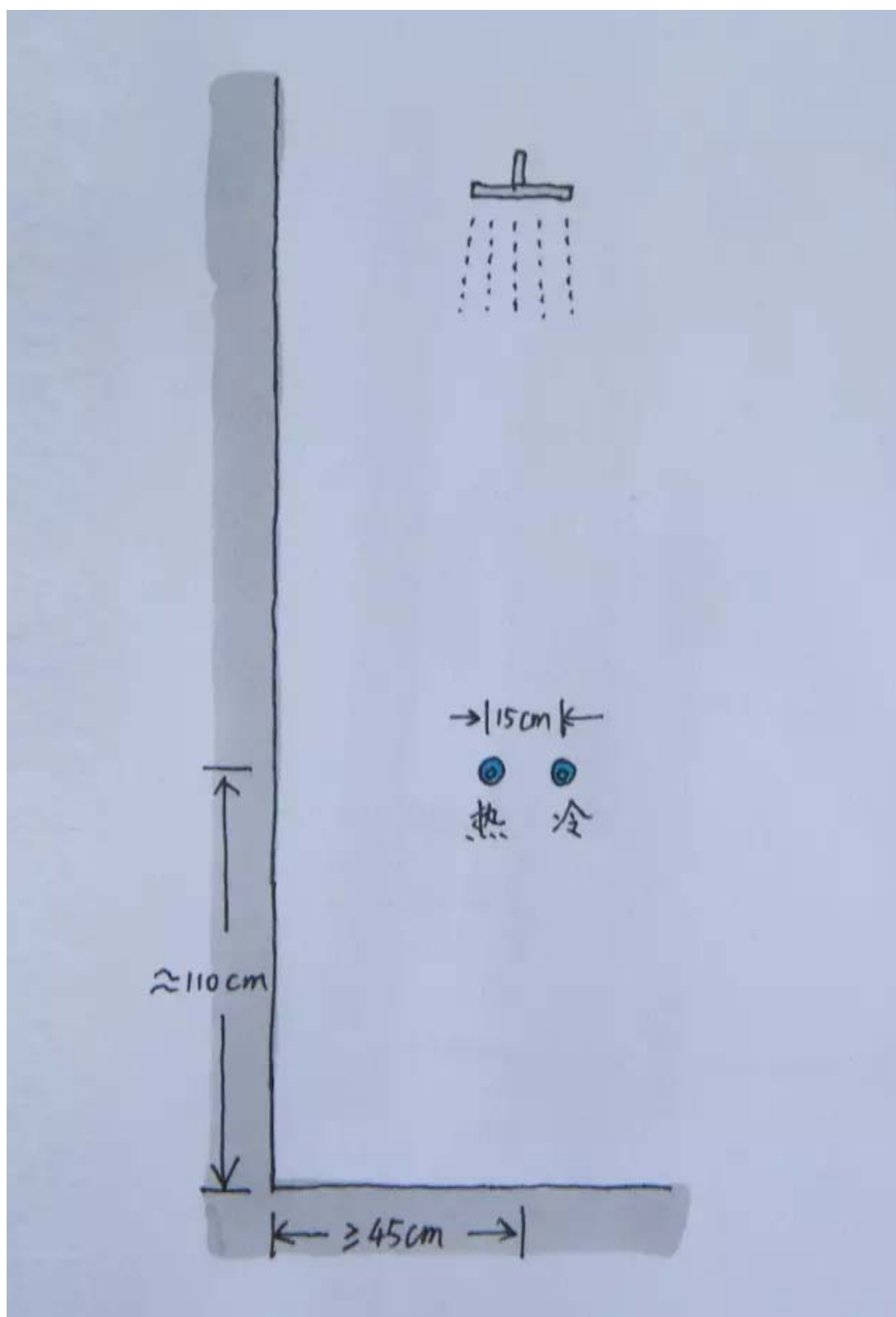
## 2、特殊水龙头的进水口的点位



如果你要用这种少见的入墙式冷热水龙头，或其它特殊面盆，建议先买回来看看再说再走水电，因为可能走法和用的管件各不相同。

这种进水口的位置要综合面盆来定，一定要准确，偏了没法改。

### 3、常见淋浴花洒进水口的点位



80--120 公分的离地高度，可根据家人的身高和习惯调整。

左右的距离确定要看空间的大小，离邻边的墙不要小于 45 公分，要不洗澡时会蹭到墙。

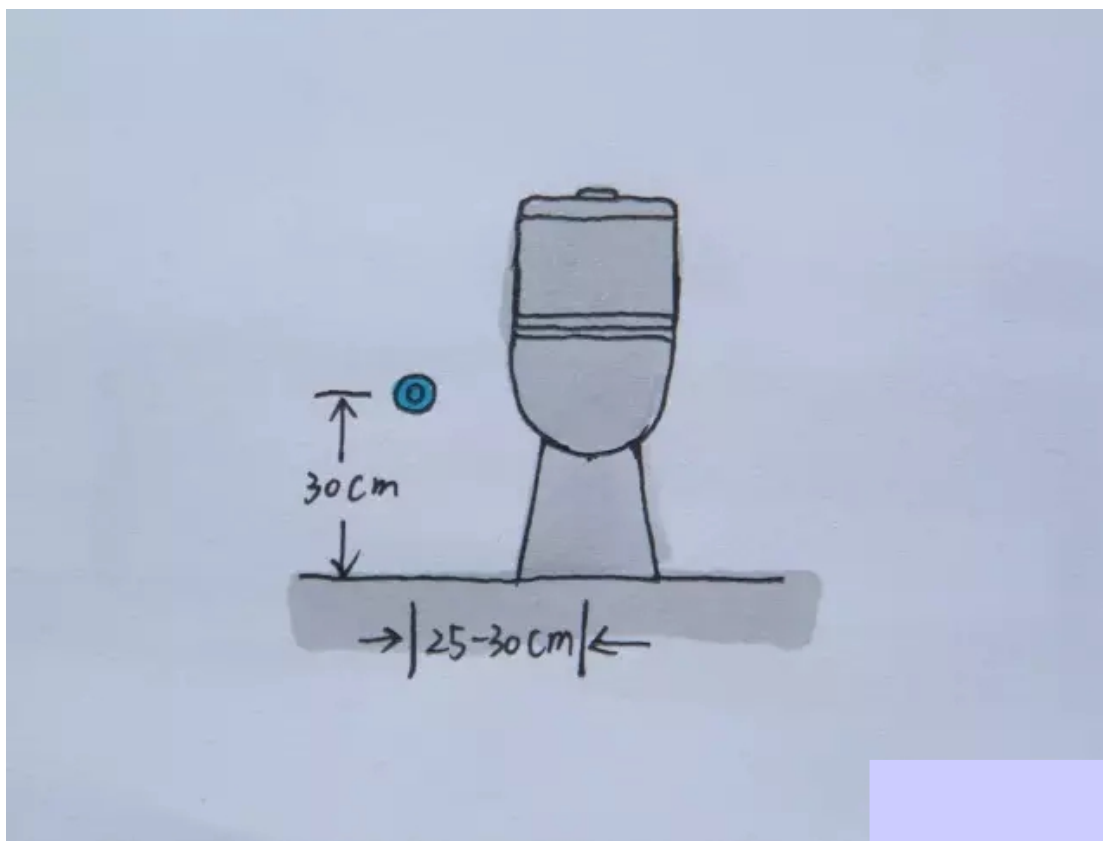
这个左热右冷不能颠倒。中心间距 15 公分，误差绝对不能超过 $\pm 2$  公分。冷热水口的高度应该水平一致。

#### 4、浴缸、特殊花洒的进水口的点位



如果你要用浴缸或入墙式花洒，一定要先确定进出水方式，或先买回来看看说再走水路，因为这些设施的进水方式各不相同。

#### 5、马桶的进水口点位



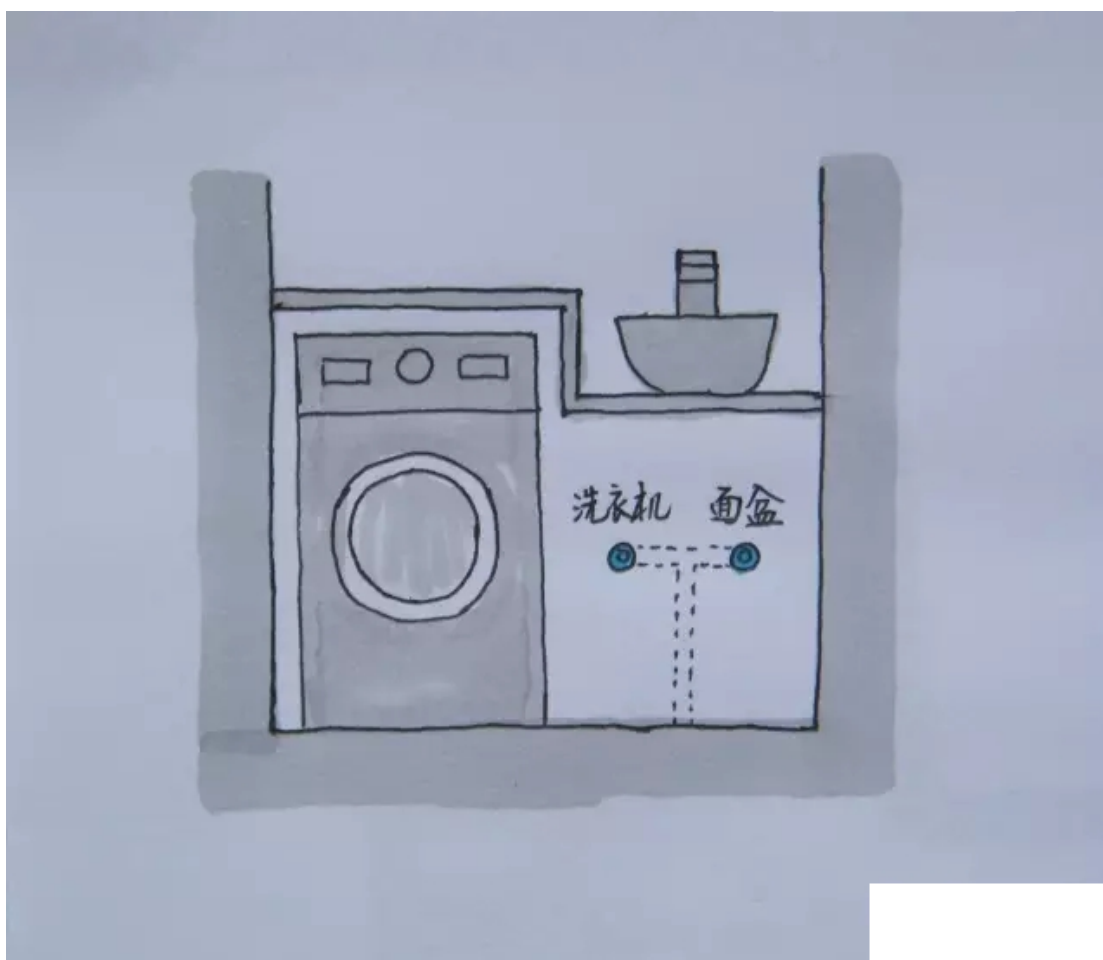
马桶的进水孔都是在右侧（以蹲坐的方位来说），有的水电工图省事走到了左侧，或者走到了马桶后面碍事或太远难看。

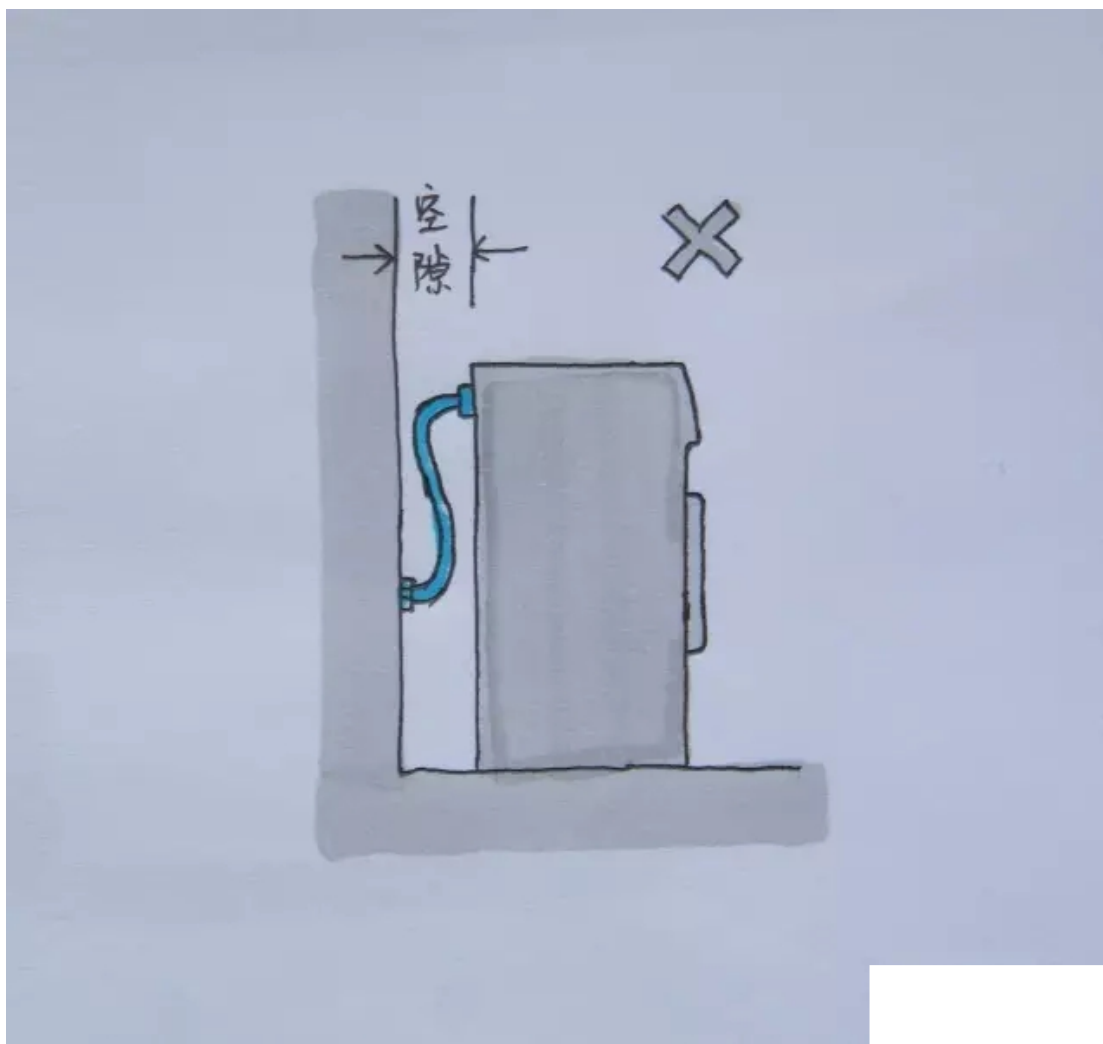
## 6、全自动洗衣机进水口

全自动洗衣机的高度一般是 120 公分左右即可。因为洗衣机的高度在 1 米左右。左右距离以在洗衣机的正上方为宜，这样美观。

## 7、滚筒洗衣机进水口

滚筒洗衣机当然你也可以把进水口的高度定在 120 公分，但也可以放的低一些，尤其是你还要在洗衣机上面做一个台面的话，否则你还得在台面上打孔，或软管从侧面绕，有失美观。





并且进水口应该偏在洗衣机外面，不要放在洗衣机正后方，以免顶着洗衣机放不到最里面。如果这个阳台上还有面盆，那可以把洗衣机的进水口也放在面盆下面。

滚筒洗衣机有的可以不用水龙头，水管直接接在进水口上。就算要装水龙头也没问题，洗衣机专用水龙头和软管接头现在都做的滴水不漏。

## 8、拖把池的进水口

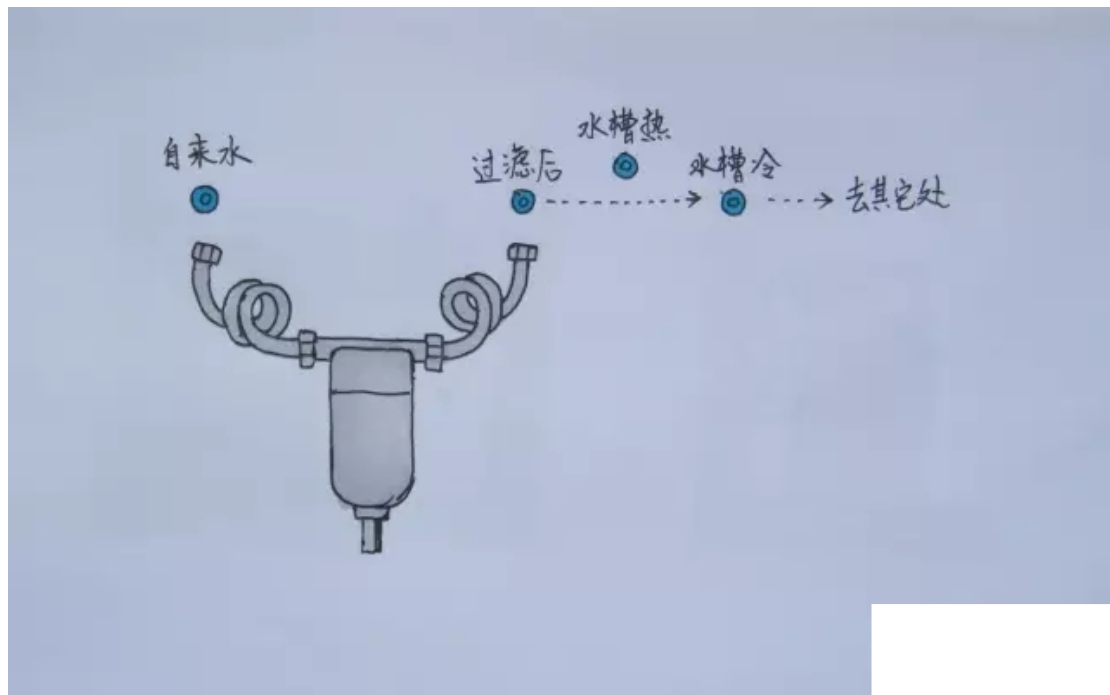
拖把池不设也罢，因为我认为传统拖把这个东西应该快淘汰了。如果要设置拖把池，高度 60 公分为宜。最好是靠一侧墙，离墙 15 公分左右，使水龙头位于拖把池的中间。

## 9、水槽的进水口

厨房水槽的进水口点位同面盆相似。



如果要装前置净水器，可以在水槽的冷水前将冷水管打断，接两个内丝弯头，后期用软管去接前置净水器会比直接在露出墙外的 PPR 管上接要省事的多的。



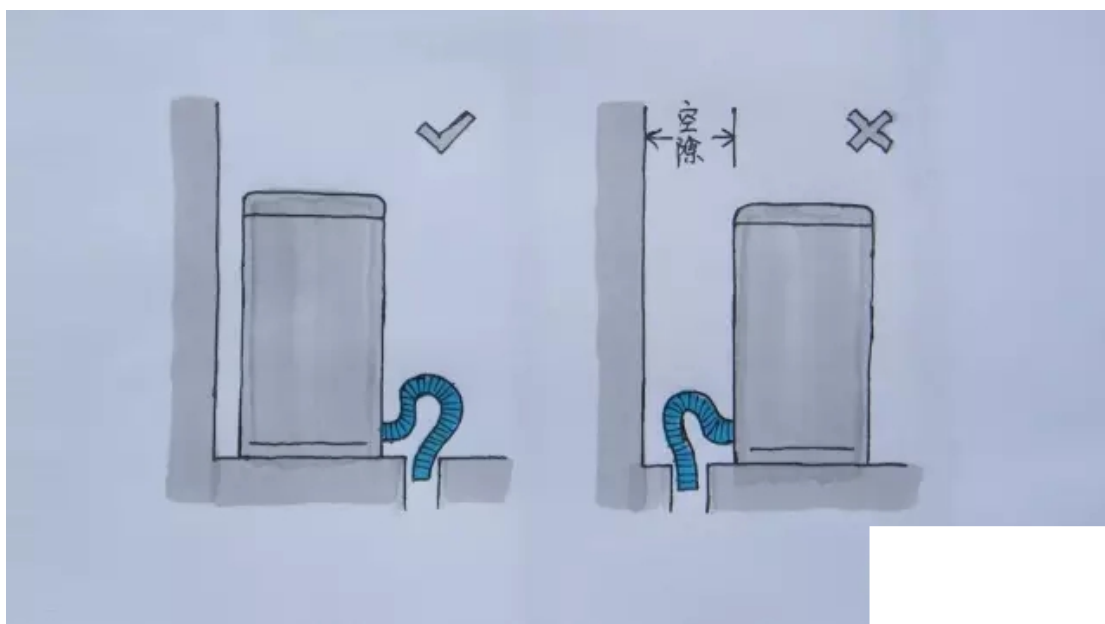
## 10、热水器的进出水口

燃气热水器的进出水口高 140 公分左右。左热右冷，尽量不要颠倒。中心间距 15 公分。

电热水器的进出水口要高 160 左右。

## 二下水的点位

我们装修一般都不会改动下水，偶有改的，一般也是增加洗衣机排水口。比如原来在阳台上只有一个地漏口，如果要一个洗衣机加一个面盆，很多业主会想加出来一个地漏。这里要注意地漏的位置一定要准确，很多后来发现地漏要么离洗衣机太远，要么被洗衣机压在下面。洗衣机的地漏应放在洗衣机一侧很近的位置。如果洗衣机要靠墙角放，注意地漏最好不要放在侧墙边，这会使洗衣机无法靠紧侧墙放。

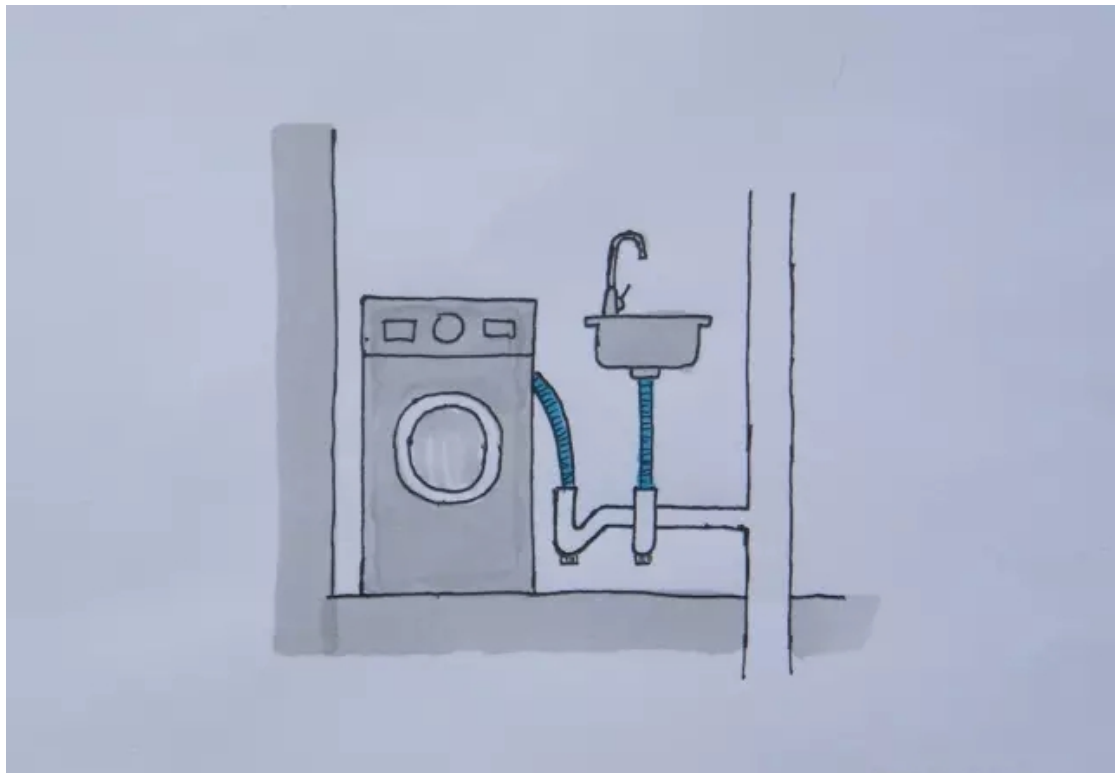


当然洗衣机地漏也不是非加不可，用一个地漏三通接头也能解决。



如果是滚筒洗衣机，地漏应尽量靠近后墙，因为一般滚筒洗衣机的排水管是在后背的。

另外一般滚筒洗衣机的排水不是重力自然排水，而是泵抽，所以不必非要加出一个地漏来。有一些业主将洗衣机放在厨房，或阳台空调冷凝水管旁，这里可能没有地漏，而是同层排水支管，只要再接出来一个排水口即可。



## 三开关的点位

### 1、一般开关的点位

一般开关的高度 **130** 公分左右（开关底边与地面的距离，下同），新增的开关高度可以与室内原有的开关高度保持一致。

开关放在门锁的一侧，距门边 **15—20** 公分。如果是卧室可能这面墙恰好要放衣柜，为了衣柜能做更宽，开关可以缩到距门边 **7** 公分，再近会影响门套。

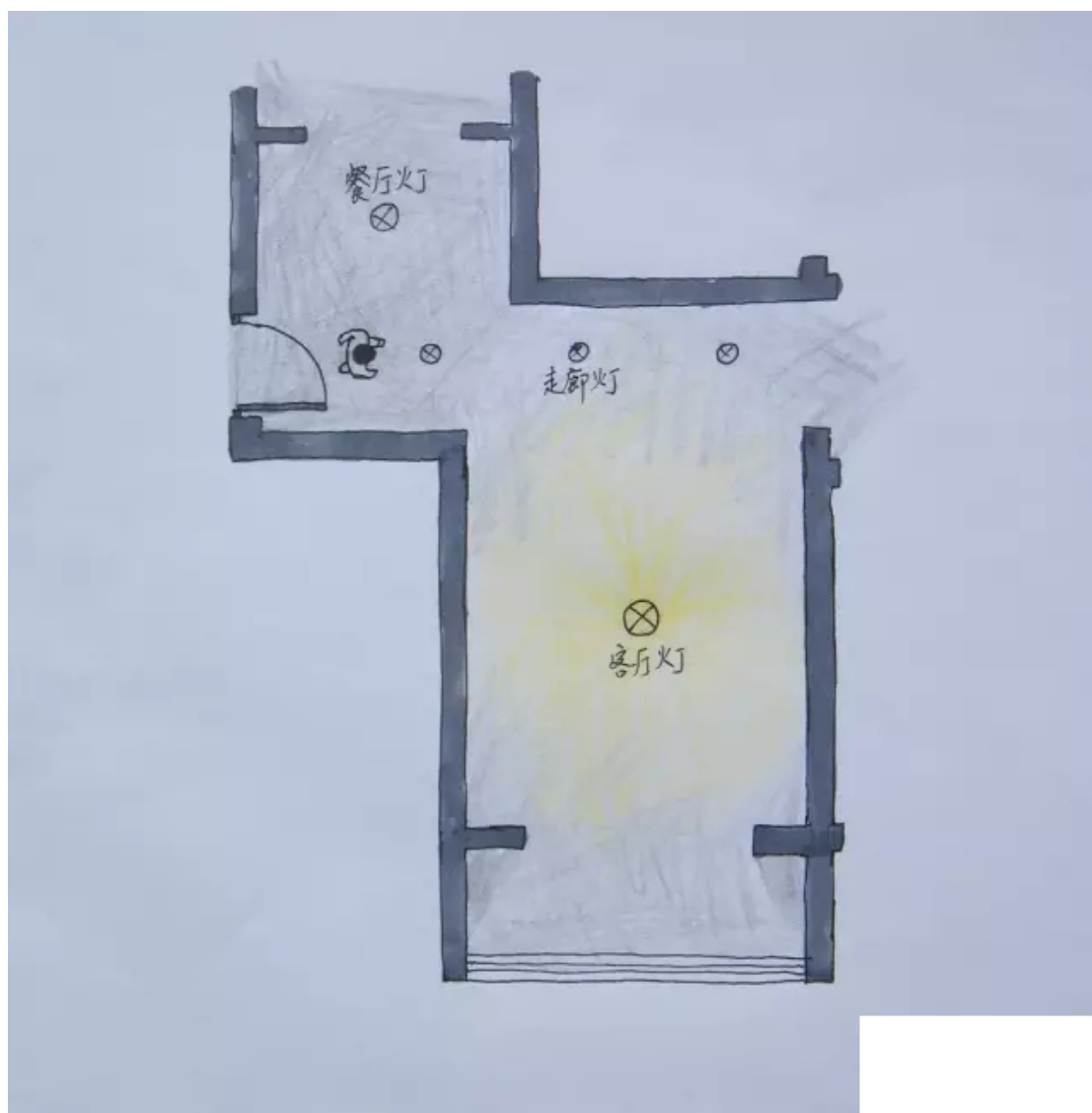
同一区域内的开关尽量集中在一起。

卫生间内的灯具、浴霸等开关高 **150** 公分左右。因为开关附近往往是面盆，**120** 公分左右及以下的墙面都容易洗刷时溅上水。

## 2、客厅的开关一定要放在入户门口？是否用双控？

有很多户型一入户并不是客厅，而是餐厅、或者玄关、走廊。那么入户门处还放不放客厅的开关是很多业主的困惑。我们的建议是要放，客厅的主灯一定要在入户门处放一个开关，不管客厅离入户门多远。

因为人进门后习惯先把客厅的灯打开，打开客厅后就算入户门处有些昏暗，我们一般也不会再打开走廊的灯。谁都不愿意进门后先打开走廊的灯，再打开客厅的灯，再关掉走廊的灯。出门的时候亦是如此。



我们建议客厅的主灯用双控，一个开关在放入户门，一个在卧室门口，这样不至于晚上睡觉时走太远去关灯。

很多业主不知道双控如何走，以为花钱。一般就是从原来的开关走到新增的开关的距离，根据单价，花费一估便知。

#### 4、卧室用双控吗？

我们建议用。一个开关在门口，一个在床头柜上。

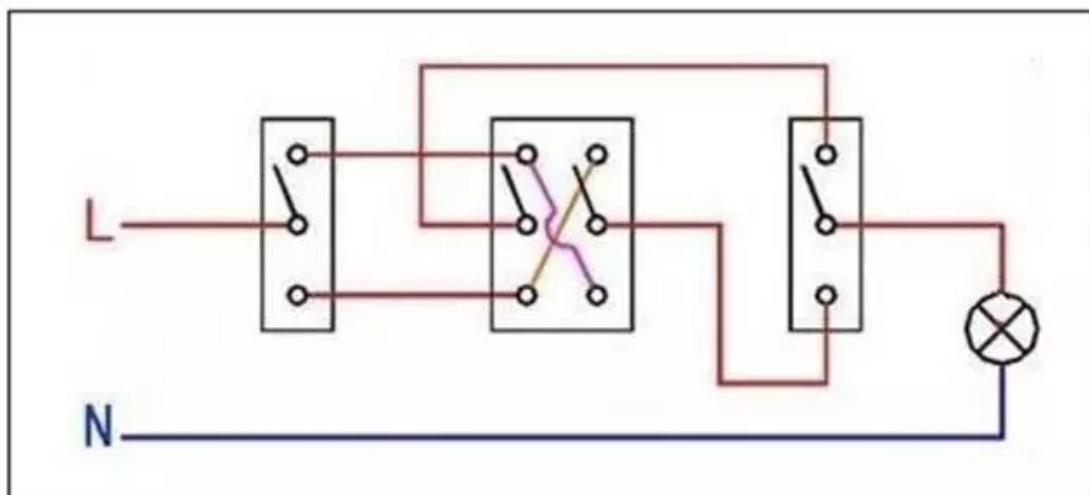
床头柜的开关高度 80 公分左右为宜，因为床头柜一般高 60 公分左右。

走水电前要提前想好各个卧室放的床的宽度和位置，找到床头中线，然后确定床头开关的位置。开关偏离床头柜是件非常恼火的事。

#### 5、卧室能用三控吗？

答案是能。很少有人这样做，有些水电工也未必知道怎么做。这样做主要用于睡两个人的房间。进门一个开关，两个床头柜上各一个开关。

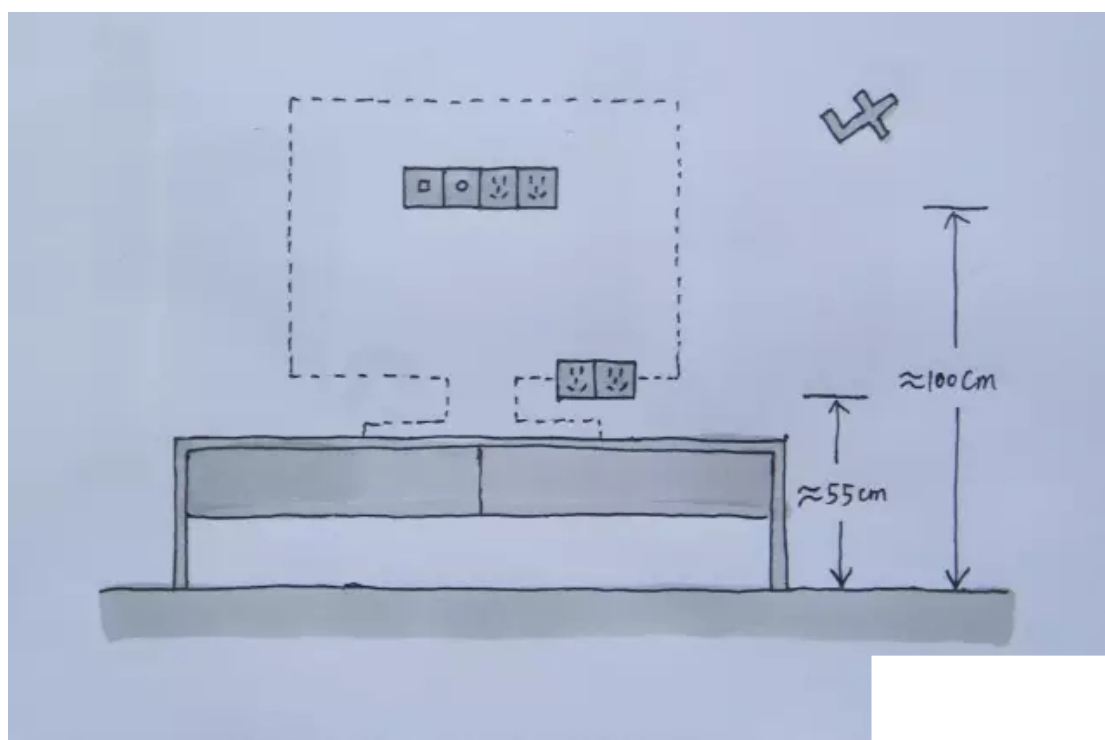
这种设置也很简单，我大概讲一下，装修从业人员和有兴趣的业主可以学习一下。



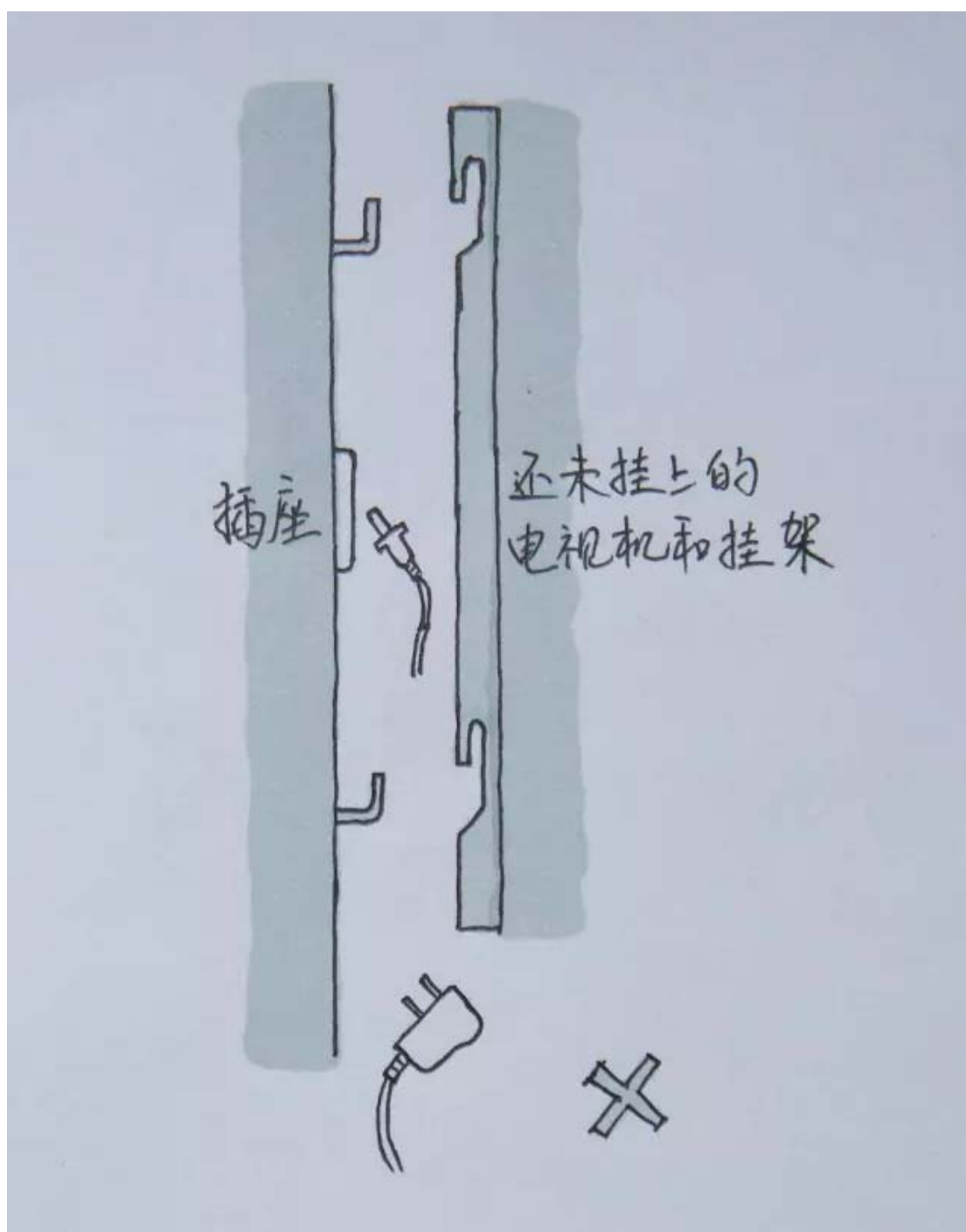
从原来的门口的开关先走三根线到一个床头柜，再从这个床头柜走三根线到另一个床头柜。中间看似是两个双开双控，但这两个双开双控其实必须保持开闭的方向一致，这样就是说表面可以是一个翘板控制这两个开关。已经有厂家生产这种开关了。

## 四插座的点位

### 1、电视墙上的插座如何设置？



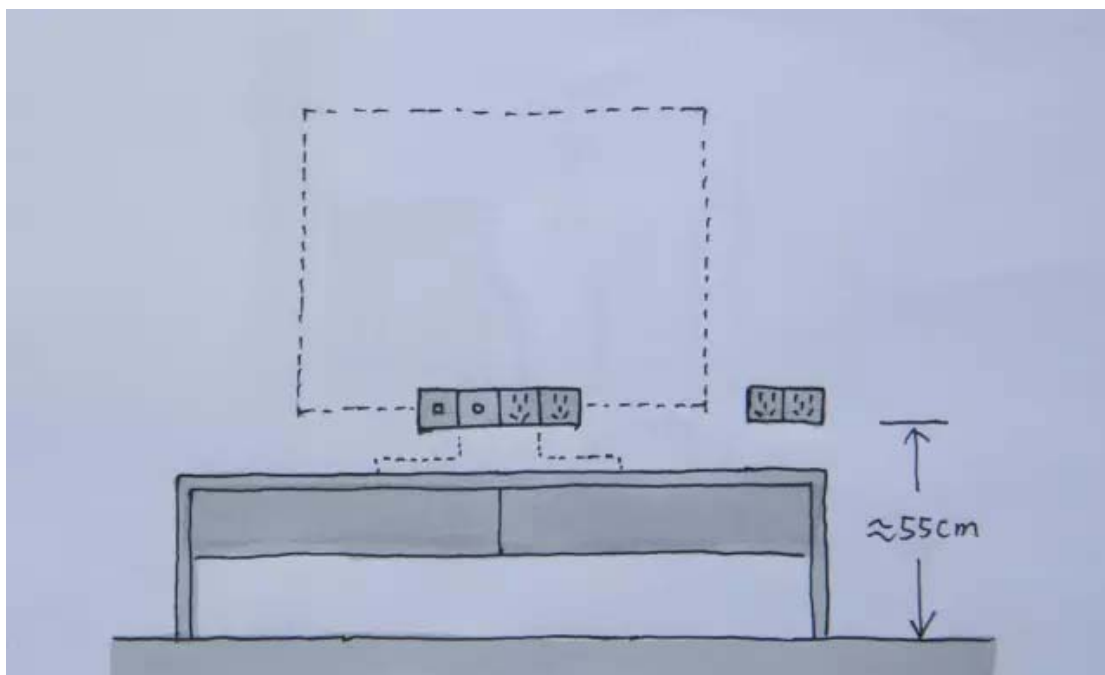
郑州很多水电工都是如上图布置电视背景墙的。这样合适吗？其实并不合适，尤其是当你要把电视挂在墙上时。你会发现你买的电视挂架总是太薄，在电视与墙之间的狭小空隙里，插头根本插不进去，机顶盒的插头很多还是带变压器的大插头。电视机挂架还有可能要避让插座不是装高就是装低。



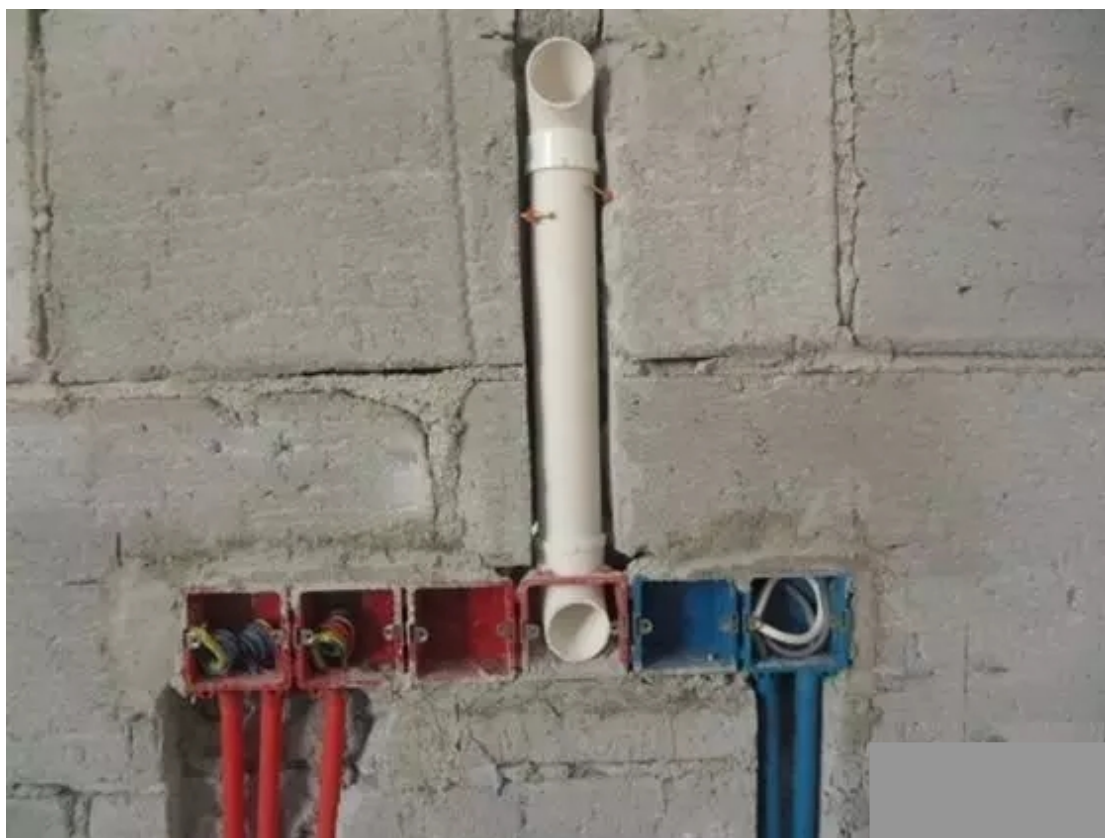
电视墙的插座高 55 公分比较可适，这样插座在电视柜台面上面。电视机不管是放在电视柜上还是挂在墙上都可以。一般开发商走的电视闭路线插座和电源插座离地约 30 公分，这个高度太低了，建议废掉重走，它藏在电视柜后面，非常难用，还顶着电视柜不能靠墙。

电视柜上建议留两个备用插座，高 55 公分，烧水充电很实用。这两个插座注意要偏出电视的遮挡范围之外，但别偏到了电视柜外面去了。





如果你觉得电视挂墙上，一根电视电源线一根机顶盒电源线一根信号线要露在外面，不太不美观。可以在墙上埋入一根直径 50mm 的 PVC 管，让线从这里面穿过去。





## 2、书桌上面还要留插座吗？

我们建议留，如果插座是在桌子下面，你一般要么要用拖线板，要么桌子与墙之间留个缝好过线，要么就是桌面上钻穿线孔。所以桌面上不仅要留插座，还不能留少了，至少留两个。高度 90 公分左右，偏在书桌左侧。

## 3、网线还走不？

虽然无线的技术已比较成熟，但我们建议常用的电脑和电视旁还是走个网线接口，网线的传输速度还是快的。位置与旁边的插座并排。

另外注意网线是的接法是从猫到路由器，再从路由器到各个网络接口。所以要想好路由器的位置。

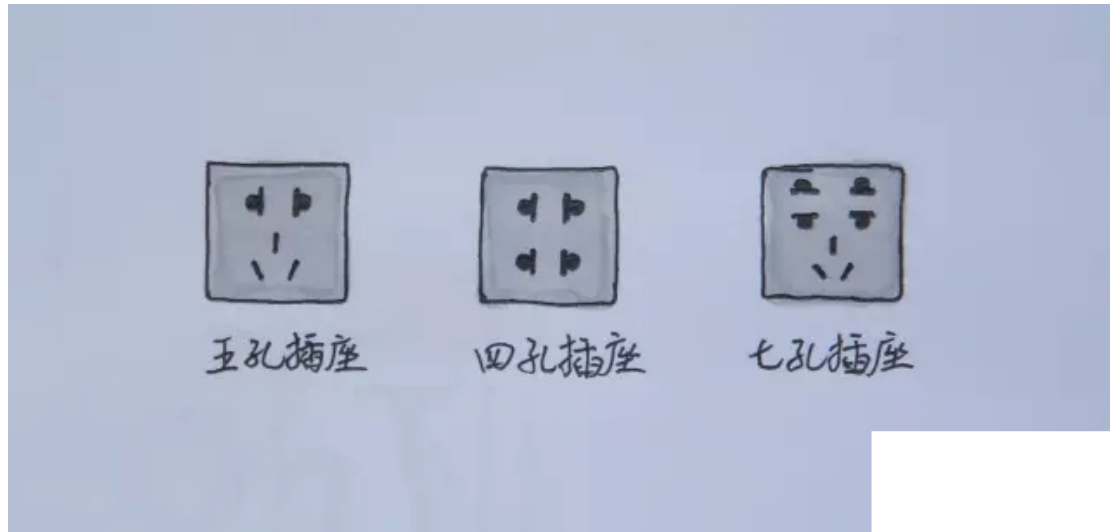
## 4、厨房台面插座

如果你定的橱柜提前给了你插座位置图，那最好不过。中低端橱柜无图，要自己确定位置。一般可设两处插座，每处两个（或一个 118 的四联插座）插座，高度 120 公分左右。注意不要放在灶边和水槽上方，也尽量不要放在切菜区上方，这样都影响使用。

## 5、其它插座位置

- (1)洗衣机、智能马桶的插座放在进水口上方或上方稍偏，比进水口高至少 15 公分。
- (2)热水器电源根据现场情况设置，一般要比进出水口高 15 公分左右，并向一侧偏出 30 公分左右。
- (3)厨房水槽下如果要净水器插座，高度 50 公分左右。注意与进水口保持至少 20 公分的距离。
- (4)橱柜内的消毒柜插座高度 50 公分左右。
- (5)油烟机的插座在油烟机正上方，高度 230 公分（厨房吊顶一般高 240 公分）。
- (6)如果要留燃气报警器插座，高度 230 公分左右，因为天然气密度小，会往顶上飘。不要离偏离用气设施太远。
- (7)卫生间开关旁留一个插座，与开关同高，但左右保持至少 5 公分的距离，以免防水盒无法装。
- (8)沙发两侧如果有小边几，可以在上方设插座备用，高度 80 公分左右。如果沙发两侧要放落地灯，也要设插座，高度 30 公分左右。左右的距离要根据沙发的尺寸来定——要不米公子怎么说先定家具再装修呢。

(9)床头柜要留至少一个插座，并排放在双控开关外侧。如果要放床头柜灯，这一个插座就长期占用了，手机充电都没法充，是否要再多留一个插座？是的。但也可以考虑只留一个，后期安装四孔或七孔插座，节约自己和国家的资源。



## 7、还有哪些位置不宜放插座？

(1)淋浴易溅水墙面不要放插座。如果智能马桶插座正好在这里，甚至可以考虑把插座改到马桶另一侧。

(2)燃气管（含后期软管）和燃气表周边至少 30 公分不能放置插座。

(3)插座要离阴角至少 10 公分，太近了安装、使用、维修都不方便。